

Udvikling i husdyrtætheder

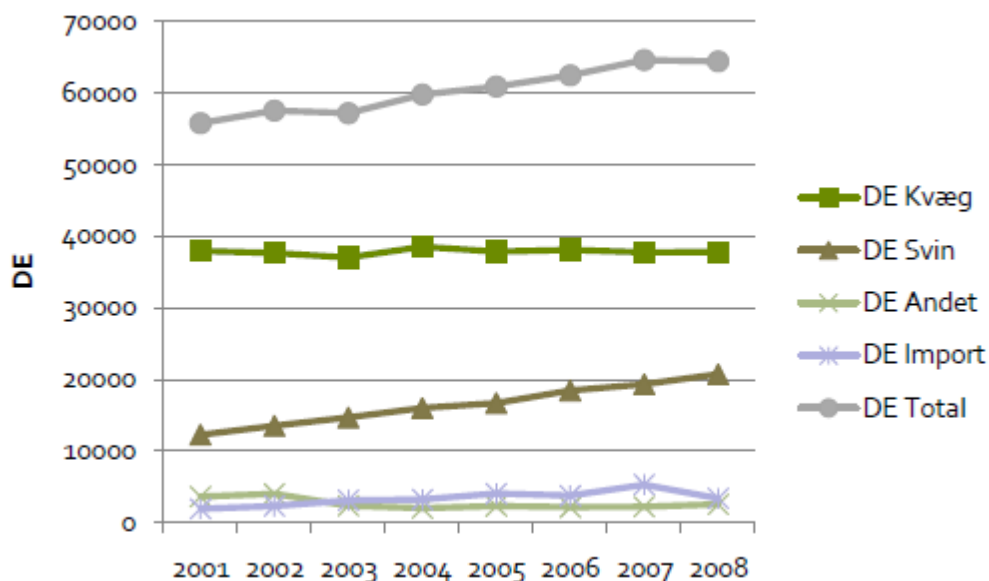
I ConTerra analyserer vi udviklingen i husdyrtætheder baseret på data fra gødningsregnskabet og GLR. Ud fra disse data gives et billede af den arealvægtede husdyrtæthed år for år.

Beskyttelsesniveau i husdyrgodkendelsesbekendtgørelsen

Det midlertidige generelle beskyttelsesniveau for nitrat til overfladevande er fastlagt på grundlag af fremskrivninger, hvor det forventes, at husdyrproduktionen er konstant, men samles på færre, større husdyrbrug.

Præmissen ser ud til at holde, når man ser på hele Danmark under ét. I henhold til gødningsregnskaberne for 2005 og 2008 er husdyrproduktionen nemlig konstant. Men der er væsentlige regionale variationer.

For visse oplande til overfladevande er husdyrproduktionen stigende, mens der i andre dele af landet er sket et fald i husdyrproduktionen. For oplande hvor husdyrproduktionen er stigende vil forudsætningen for fastsættelsen af det generelle beskyttelsesniveau ikke være opfyldt og husdyrgodkendelsesbekendtgørelsens generelle beskyttelsesniveau kan dermed vise sig at være utilstrækkeligt.



Samlet tema over husdyrtætheder

Vores tema er baseret på data fra gødningsregnskabet og GLR. Opgørelserne præsenteres på oplandniveau som er opsummeret fra markblokke indenfor området. Husdyrtrykket bliver angivet i henhold til opgørelserne i gødningsregnskaber og ved omregning til DE/ha tages der udgangspunkt i det samlede harmoniareal. Alle arealvægtede resultatfelter (DE/ha) beskriver således forholdet for landbrugsarealet.

For at kunne sammenholde opgørelser af husdyrhold gennem årene korrigeres opgørelserne for skiftende omregningsfaktorer som ligger til grund for de enkelte års opgørelser i gødningsregnskaber.