



Hos Norddjurs har ConTerra købt sig konsulentbistand for at udvikle et nyt værktøj til arealvurderinger. Det er sket i et tæt samarbejde med Lotta Dybdahl Sandsgaard, bygge- og miljøchef i Norddjurs Kommune

Husdyrsager: Nemmere arealvurderinger med nyt værktøj



Med dette nyhedsbrev inviterer vi inden for i udviklingsafdelingen. Vi er godt på vej med et nyt arealvurderingsværktøj, som kommer til både at spare tid og give en mere nøjagtig

vurdering.

Selve grundideen er opstået via en efterspørgelse fra Århus Kommune. Med det nye værktøj kan man som bruger uploade ansøgerens arealfil og med nogle få indtastninger få udarbejdet en arealvurderingsrapport på få minutter.

I nyhedsbrevet bringer vi et interview med Lotta Dybdahl Sandsgaard, bygge- og miljøchef i Norddjurs Kommune. Vi har i vores udviklingsarbejde lånt en medarbejder i Norddjurs Kommune, tre dage om ugen.

Det har givet os dybere indsigt i kommunale sagsgange og specialviden. Samtidig oplever man i Norddjurs Kommune, at man her har fået ny viden og energi.

Vi ønsker god læselyst

I dette nyhedsbrev

- Arealvurderinger med overblik
- Privat-offentlig samarbejde og synergi
- Beregning af N-udvaskning
- ConTerra Brugerseminar



Kortudsnit fra det nye rapportværktøj, der illustrerer beskyttede Natura 2000 områder og deres vandoplande, samt antagne marker i en ansøgning om godkendelse af husdyrbrug.

Husdyrsager: WEB-løsning til arealvurderinger gør det nemt

Nyt arealvurderingsværktøj kan spare tid i kommunernes sagsbehandling af miljøgodkendelser af husdyrbrug

ConTerra har en ny rapportfunktion under udvikling i det webbaserede kortværktøj www.ctzoom.dk. Med den nye rapportserie kan sagsbehandlere i kommunerne med få indtastninger få en færdig rapport, der vurderer hvorvidt ansøgte landbrugsarealer belaster de vandområder, der afvandes til med nitrat.

Særligt sårbare områder

Når der i husdyrgodkendelsessystemet ansøges om miljøgodkendelse af husdyrbrug, skal kommunen udarbejde en arealvurdering af ansøgningens markarealer.

Da grundvand og overfladevand i udpegede områder er særligt sår-

bare overfor næringsstofpåvirkning, skal det sikres, at husdyrbrugets landbrugsarealer ikke påvirker grundvand, kystnære Natura 2000 områder eller søer negativt.

I den del af miljøgodkendelsen skal sagsbehandleren udarbejde kortanalyser og beregninger, der er grundlaget for selve arealvurderingen. Heraf vurderes om de ansøgte arealer i vandoplandene påvirker grundvand eller Natura 2000 natur i kystområder eller søer. Endvidere undersøges det, om der skal stilles skærpede krav i forhold til at nedsætte husdyrbruget næringsstofbelastning af vandområderne.

Tidskrævende analyser

De nævnte kortanalyser, beregninger og vurderinger tager tid. Specielt i de kommuner, hvor vandsystemerne afvander flere oplande og oplande med stigende husdyrtryk, bruges

der meget tid på at vurdere påvirkningen af Natura 2000 områder.

Rapport på få minutter

Der er fastsat beskyttelsesniveauer for nitrat til grundvand og klare kriterier for skadevirkningen af nitrat til overfladevand.

På baggrund af husdyrgodkendelsesvejledningens kriterier og beskyttelsesniveauer, samt en systematiseret kortanalyse med beregninger, kan ConTerras system, via et upload af ansøgningens arealfil og nogle få indtastninger fra ansøgningsskemaet, udarbejde en arealvurderingsrapport på få minutter.

Overblik og konklusioner

I en del af rapportserien vurderes nitratudvaskningen til de kystnære Natura 2000 områder. Her beregnes harmoniareal i de enkelte kystoplande, og det beregnes, om de to afskæ-

ringskriterier er overholdt. Samtidig beskrives de aktuelle Natura 2000 områder, og der udregnes udvaskningsniveau for plantealvsbrug og maksimal udvaskning for bedriften med videre.

Tilsvarende er der en delrapport, som vurderer påvirkningen af søer i Natura 2000 områder og påvirkningen af grundvand. Hver delrapport afsluttes af en konklusion. Her kon-

kluderes hvorvidt det ansøgte projekt kan godkendes, eller om det ikke kan godkendes uden, at der stilles særlige vilkår.

Vurdering giver overblik

Den samlede endelige vurdering samler op på rapportens delkonklusioner, og opsummerer overfor sagsbehandleren de arealer, der udløser særlige krav, før et husdyrbrug kan

miljøgodkendes. Det kan f.eks. være et krav om, at nitratudvaskningen fra arealet skal reduceres, så den ikke overstiger en nitratudvaskning, der svare til udvaskningen fra et plantealvsbrug. Rapporterne er tænkt som bilag, der kan anvendes direkte i miljøgodkendelsen. For yderligere oplysning kontakt Janni Sørensen på 8999 2544 eller ctjas@conterra.dk



Udlånet af en medarbejder til ConTerra har givet ny viden til Norddjurs Kommune og været med til at udfordre fagligheden, vurderer Lotta Dybdahl Sandsgaard, bygge- og miljøchef.

Udlån af medarbejder giver øget viden, bedre værktøjer og arbejdsglæde

Siden maj 2013 har Norddjurs Kommune udlånt en medarbejder tre dage om måneden til ConTerra under et Of-fentlig-Privat Innovationsprojekt.

- Conterra manglede specialviden inden for husdyrgodkendelser til at udvikle nye it-programmer, mens vi har ønsket at udvikle og optimere vores sagsbehandling, fortæller Lotta Dybdahl Sandsgaard, bygge- og miljøchef i Norddjurs Kommune.

I aftalen ligger det også, at ConTerra betaler løn og transport for den pågældende medarbejder.

Udfordret, glad medarbejder

Den viden som Conterra har fået tilført er den eksakte arbejds-

gang og de problemstillinger man har i kommuner rundt om i Danmark.

- Vi oplever ofte, at vi får et produkt eller værktøj til rådighed som er blevet lavet i den bedste mening, men bare ikke lige passer til vores virkelighed. Derfor er vi glade for, at vi kan give kommunal erfaring og virkelighed i ConTerras udviklingsarbejde.

- Det giver også værdi for os med produkter, som passer til vores ønsker, fremhæver Lotta Dybdahl Sandsgaard.

Bedre sagsbehandling

I afdelingen har man ikke tidligere haft samarbejde med private virksomheder, og det viste sig hurtigt, at der var åbenlyse fordele for

Norddjurs Kommune ved at indgå i samarbejdet.

- Vi har en medarbejder der kommer hjem og har haft fingeren på pulsen. Allerede nu kan vi se, at det har effektiviseret vores arbejds-gange.

- Han har fået kendskab til nye redskaber og har fx hjulpet med at lave en standardisering af vores beregninger, så vi behandler alle landmænd lige – det giver en hurtigere sagsbehandling og højere kvalitet, vurderer Lotta Dybdahl Sandsgaard, og supplerer:

- Og samtidig har vi fået en mere begejstret medarbejder, der bliver udfordret på sin faglige kunnen, fremhæver hun.

Beregning af N-udvaskning: Nye muligheder

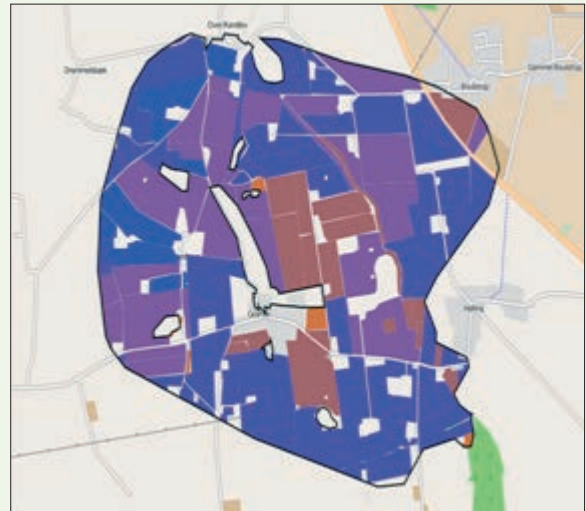
I vores WEB-værktøj www.ctzoom.dk kan beregninger over N-udvaskningen nu foretages på baggrund af områdespecifikke beregningsforudsætninger.

Hidtil er udvaskningsniveauet beregnet ud fra generelle antagelser om f.eks. udbyttensniveauet, andelen af halm som høstes, metode for udbringning af husdyrgødning og så videre.

Da ConTerras værktøjer også anvendes til beregninger på små områder, som f.eks. indvindingsplaner, er det vigtigt at kunne tilpasse beregningsforudsætningerne til de lokale forhold.

Det er der nu mulighed for i WEB-værktøjet www.ctzoom.dk.

For yderligere oplysning kontakt Holger Nehmdahl på 8999 2540 eller hne@conterra.dk



ConTerra Brugerseminar 28. november 2013

... hold øje med
www.conterra.dk

Om ConTerra

ConTerra udvikler løsninger og rådgiver myndigheder, der skal forvalte naturressourcer.

ConTerras produkter er avancerede IT-værktøjer baseret på indgående kendskab til landbrug og jordbundsrelaterede data på lokal og national niveau.

Det primære fokus i ConTerra er udvikling af IT-værktøjer, der gør data over landbrugsrelaterede ressourcer i Danmark let tilgængelige.



ConTerra er hjemmehørende i Agro Business Park i Foulum ved Viborg. Her har virksomheden kontor- og udviklingsfaciliteter.

ConTerra ApS
Agro Business Park
Niels Pedersens Allé 2
8830 Tjele

Tlf.: +45 8999 2540
Fax: +45 8999 2599
www.conterra.dk
mail@conterra.dk