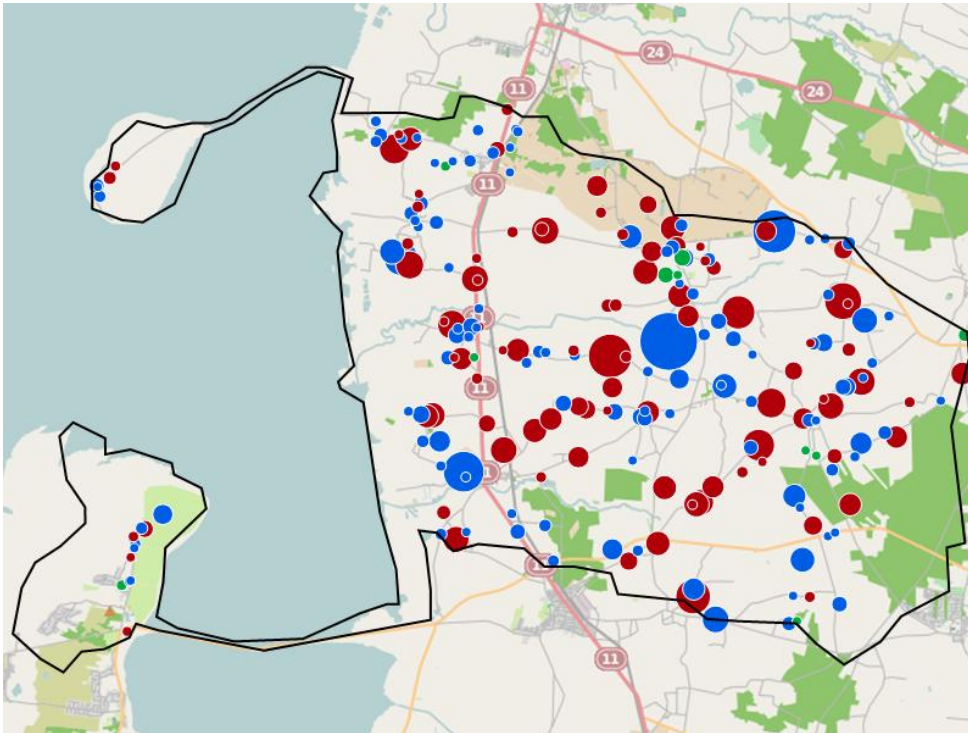


Udvikling i husdyrtætheder på produktionssteder

På baggrund af CHR-registreringer for alle produktionssteder beliggende indenfor et brugervalgt område opgøres oplandets samlede husdyrproduktion omregnet til antal dyreenheder (DE). Beregningsmetoden er udviklet til Miljøstyrelsens opgørelser i henhold til "[Husdyrvejledningen](#)". Herunder tages der højde for en glidende udvikling i antal dyr/DE. En given ændring i omregningsfaktoren vil dermed "glattes" i perioden mellem normalt fastsættelserne.



Kort med angivelse af de enkelte produktionssteder og den relative størrelse på husdyrproduktionen på nuværende tidspunkt.

Røde prikker angiver steder hvor produktionen er faldet, mens de blå prikker har haft stigende produktion i perioden fra 1. januar 2007 og frem til nu.

I opgørelsen for hele det valgte opland opdeles udviklingen i husdyrproduktionen i "Kvæg", "Svin" og "Andet", som yderligere deles op i "Fjerkræ", "Pelsdyr" og "Øvrige" i tilhørende tabel.

Husdyrtypernes sammensætning sammenholdes med fordelingen for hele landet. Desuden er det muligt at identificere de produktionssteders indberetning, som har afgørende betydning for oplandets samlede udvikling (vises som tabel).

