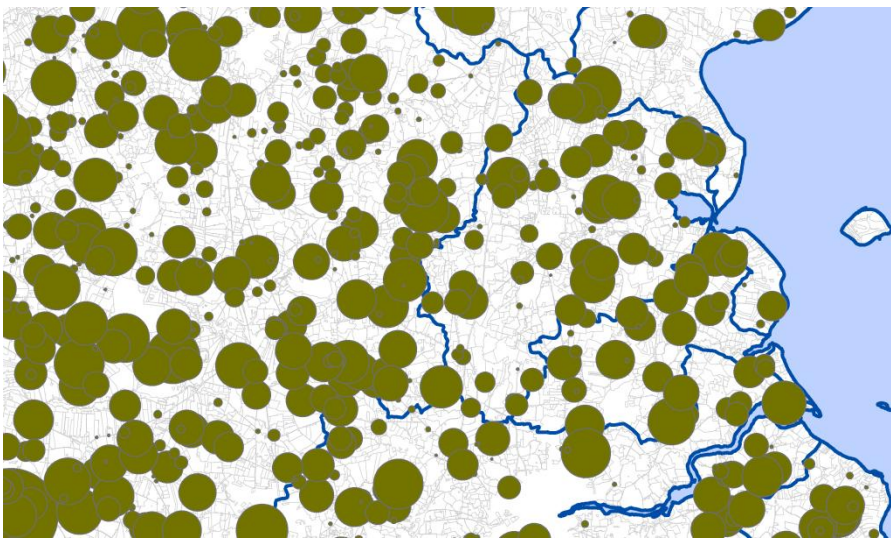


Tema over husdyrtryk

Miljøstyrelsen har i deres vejledning af 24. juni 2010 fastlagt afskæringskriterium for skadesvirkning af nitratudvaskning til overfladevande. Herunder gælder at antal dyreenheder (DE) i det aktuelle opland, hvor projektet agtes gennemført, ikke må have været stigende siden 1. januar 2007.

Metodisk lægges der op til at det Centrale Husdyrregister (CHR) indeholder de data, der er nødvendige for at se udviklingen i husdyrtrykket i bestemte områder (se Figur 1). Det er dog nødvendigt at behandle registrets data, for at de kan bruges til dette formål. ConTerra har efter aftale med Miljøstyrelsen fået til opgave at udarbejde et temakort over husdyrtrykket baseret på CHR-data. I vejledningen gøres der opmærksom på, at en fremgangsmåde som den her valgte ikke "fuldt ud er et udtryk for nitratudvaskningen fra husdyrproduktionen".



Figur 1. Figuren viser et udsnit af et tema for antal dyr fra CHR omregnet til DE/år på CHR-adresser for 2009 på oplandsniveau.

I vejledningen anføres det videre, at der: "i det visse tilfælde vil være nødvendigt med supplerende vurderinger, eksempelvis vedr. til- og fraført husdyrgødning i forhold til enkelte opland". Herudover anføres nødvendigheden for at vurdere "øvrige kilder" til nitratudvaskning. Yderligere vurderinger vil typisk være knyttet mindre oplande, hvor import og eksport af husdyrgødning ikke nødvendigvis balancerer og/eller hvor anvendelsen af f.eks. afgasset biomasse og anden organisk gødning kan være af betydning. Sådanne vurderinger vil kunne gennemføres ved koblinger mellem gødningsregnskaberne og oplysninger om udbringningsarealer fra GLR (se eksempelvis Figur 2b).



Figur 2. De to figurerer viser et udsnit af afgrænsningen mellem to mindre oplande. Figur 2a (til venstre) viser husdyrproduktionen opgjort på CHR-adressen, mens Figur 2b (til højre) viser variationen i udbragt husdyrgødning fra gødningsregnskabet fordelt på bedriftenes GLR-areal (mørke farver har størst husdyrtryk).